



第17回

# 日本医療マネジメント学会 栃木県支部学術集会

テーマ

## 『地域包括ケアシステムの構築を考える』

学術集会会長

独立行政法人国立病院機構 栃木医療センター  
院長 長谷川 親太郎

参加費  
1,000円

日時

2017年10月7日[土]  
13:30~16:30 (13:00開場)

会場

とちぎ健康の森 (栃木県宇都宮市駒生町3337-1)



プログラム

基調講演

### 「人生の終末を悔いなく迎えるために」

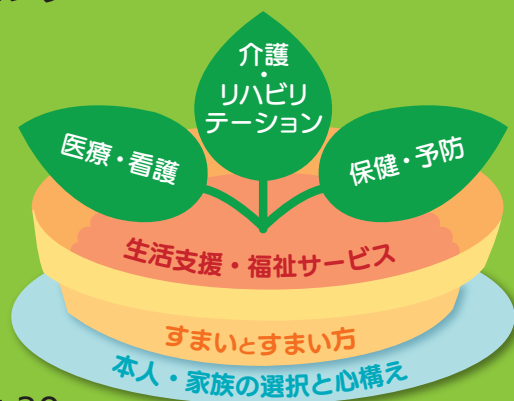
東京大学大学院人文社会系研究科 死生学・応用倫理センター  
上廣死生学・応用倫理講座 特任教授 会田 薫子

シンポジウム

### 「地域包括ケアシステム 構築は進んでいるか？」

ポスター展示

14:00~16:00  
掲示開始 13:30~ ポスター回収 16:30



事務局

独立行政法人国立病院機構 栃木医療センター 管理課

〒320-8580 栃木県宇都宮市中戸祭1丁目10番37号  
TEL: 028-622-5241(代表) FAX: 028-625-2718 E-mail: 3103sy01@tochi.hosp.go.jp

送信方向

FAX: 028-625-2718

第17回

# 日本医療マネジメント学会 栃木県支部学術集会 申込書

## 参加方法

本紙に必要事項をご記入の上、FAXにてお申し込み下さい。

※この用紙が不足する場合はコピーしてお使いください。

※聴講券の発行はいたしませんので、お含み置き下さい。

※申込期限 7月31日(月) (※定員になり次第締切とさせていただきます。)

## 参加費

1,000円

※当日、受付にてお支払い下さい。

お名前
ご住所
所属機関名
連絡先
●下記の該当する箇所にチェックして下さい。 <input type="checkbox"/> 医師 <input type="checkbox"/> 医療従事者 <input type="checkbox"/> 行政 <input type="checkbox"/> 一般 <input type="checkbox"/> その他

※申込書で得られた個人情報は、参加者確認・報告書用並びに各種データの作成に使用致します。

## 会場のご案内

### とちぎ健康の森

栃木県宇都宮市駒生町3337-1

### 電車・バスをご利用の方

- JR宇都宮駅から関東バス「駒生営業所」行 終点下車(約25分)
- 東武宇都宮駅から関東バス「駒生営業所」行 終点下車(約20分)  
※駒生営業所行のバスは「10番」と表示されています

### 自動車をご利用の方

- 東北自動車道「宇都宮インター」から約15分
- 東北自動車道「鹿沼インター」から約20分



事務局

独立行政法人国立病院機構 栃木医療センター 管理課

TEL: 028-622-5241(代表) FAX: 028-625-2718